

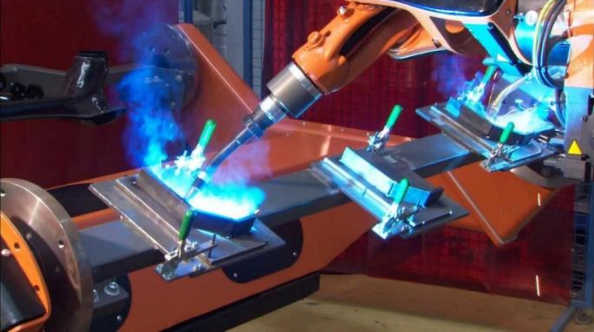



**Муниципальный этап всероссийской олимпиады школьников
по технологии
«Техника, технологии и техническое творчество»
2023/2024 учебный год
7-8 класс
Максимальный балл – 25**

Общая часть

1. Соотнесите название робота и его изображение

1	Робот для сварки деталей	А	
2	Робот пылесос	Б	
3	Логистический робот	В	
4	Робот для покраски поверхностей	Г	

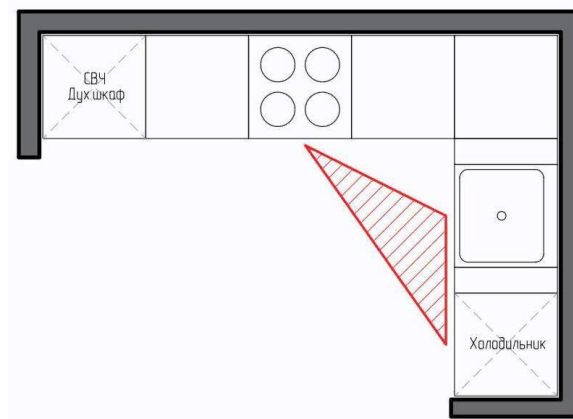
2. На упаковке товара помещают разные символы. Из перечисленных символов выберите тот, который указывает на недопустимость переворачивания товара

	зеленые			
3	Обои флизелиновые «Переплет» светло-зеленые	10	1,06	1700

Специальная часть

6. Из предложенного списка выберите название планировки кухни, изображённой на рисунке.

- а) линейная кухня с островком
- б) параллельная кухня
- в) линейная кухня
- г) Г-образная кухня
- д) П-образная кухня



7. На рисунке представлен интерьер, характеризующийся следующими принципами: максимум свободного места; природные цвета и оттенки; живые растения, наличие больших широких окон. Как называется это стиль? Выберите правильный ответ.

- а) Арт деко
- б) Экостиль
- в) Ретро стиль
- г) Поп-арт
- д) Стиль Бохо

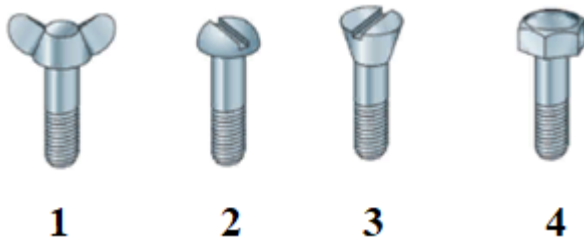


8. Какое свойство древесины лежит в основе действия метательного оружия — лука?

9. В каком направлении к волокнам необходимо изготавливать хозяйственную лопаточку?

10. Как называется способность древесины сопротивляться проникновению в неё других тел?

11. Назови виды болтов, изображённых на рисунке, используя слова для справок (с плоско-выпуклой головкой, барашковый, с цилиндрической головкой, с полупотайной головкой, с шестигранной головкой, с потайной головкой, с полукруглой головкой).



12. Для чего предназначены следующие инструменты: метчик и плашка?

- а) Для разметки отверстий
- б) Для контроля резьбы
- в) Для нарезания резьбы

13. Какой сплав применяется для изготовления молотков, зубил, напильников?

- а) Конструкционная сталь
- б) Инструментальная углеродистая сталь
- в) Легированная сталь
- г) Чугун

14. Что позволяет изменять частоту вращения заготовки на токарном станке?

- а) Задняя бабка
- б) Суппорт
- в) Коробка подач
- г) Коробка скоростей

15. Какое значение электрического напряжения является безопасным при работе в сухом помещении?

- а) 380 В
- б) 220 В
- в) 127 В
- г) 42 В
- д) 12 В

16. На изображении представлены пружинные кернеры. Определите назначение данных инструментов.

- а) Разметка центров отверстий
- б) Пробивание отверстий в металле
- в) Сверление отверстий в древесине
- г) Фрезерование отверстий в металле
- д) Подпружинивание глухих отверстий для дальнейшей эксплуатации



17. Какие виды клея для древесины следует отнести к клею природного происхождения, применяемому сегодня преимущественно для реставрационных работ?

- а) клей ПВА
- б) клей казеиновый
- в) клей мездровый
- г) клей эпоксидный

18. Для чего служит передняя бабка токарного станка по дереву?

- а) Для установки измерительного инструмента
- б) Для закрепления заготовки и передачи ей вращательного движения

в) Для установки режущего инструмента

19. Как называется процесс постепенного добавления и наращивания материала для создания изделия?

- а) формирующий способ производства
- б) аддитивный способ производства
- в) кустарный способ производства
- г) легированный способ производства

20. Творческое задание

Вам необходимо спроектировать процесс изготовления изделия «Деревянная лошадка». Процесс изготовления всех деталей изделия должен включать обязательное применение токарного деревообрабатывающего станка. Назначение изделия: должно служить небольшим сувенирным подарком. Определённые вами габаритные размеры, выбранные материалы, указанные технологические операции и предлагаемые компоненты технологии изготовления должны обеспечивать возможность изготовления предлагаемого изделия выбранным способом и его дальнейшее применение в сувенирных целях.



- 1) Укажите габаритные размеры изделия (1 баллов)
- 2) Укажите материал изготовления и его характерные свойства (конкретизируйте породу древесины и свойства)- (1 балла)
- 3) Укажите инструменты и приспособления, применяемые для изменения формы, размеров и свойств материалов- (1 балл)
- 4) Укажите выполняемые технологические операции (2 балла)
- 5) Укажите предлагаемый Вами вид декоративной отделки данного изделия (1 балл)

Код участника _____

Бланк ответов

**Муниципальный этап всероссийской олимпиады школьников
по технологии**

«Техника, технологии и техническое творчество»

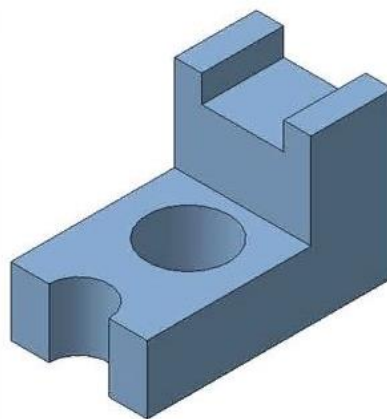
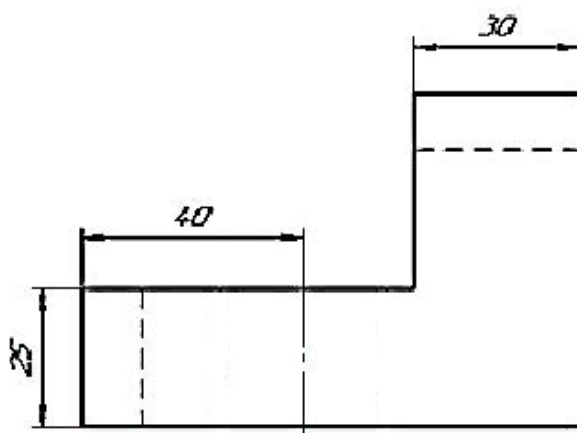
2023/2024 учебный год

7-8 класс

Максимальный балл – 25

Общая часть

1. Ответ: 1 _____, 2 _____, 3 _____, 4 _____
2. Ответ: _____.
3. Ответ: _____.
4. Ответ: _____.



Ответ: 1

5. Ответ: _____

Специальная часть

6. Ответ: _____
7. Ответ: _____.
8. Ответ: _____.
9. Ответ: _____.
10. Ответ: _____.
11. Ответ: _____.
12. Ответ: _____.
13. Ответ: _____.
14. Ответ: _____.
15. Ответ: _____.
16. Ответ: _____.
17. Ответ: _____.
18. Ответ: _____.
19. Ответ: _____.

20. ТВОРЧЕСКОЕ ЗАДАНИЕ

- 1) Габаритные размеры изделия (1 баллов)

2) Материал для изготовления и его характерные свойства (конкретизируйте породу древесины и свойства)- (1 балла) _____

3) Инструменты и приспособления, применяемые для изменения формы, размеров и свойств материалов- (1 балл)

4) Выполняемые технологические операции (2 балла)

5) Предлагаемый вид декоративной отделки (1 балл)

